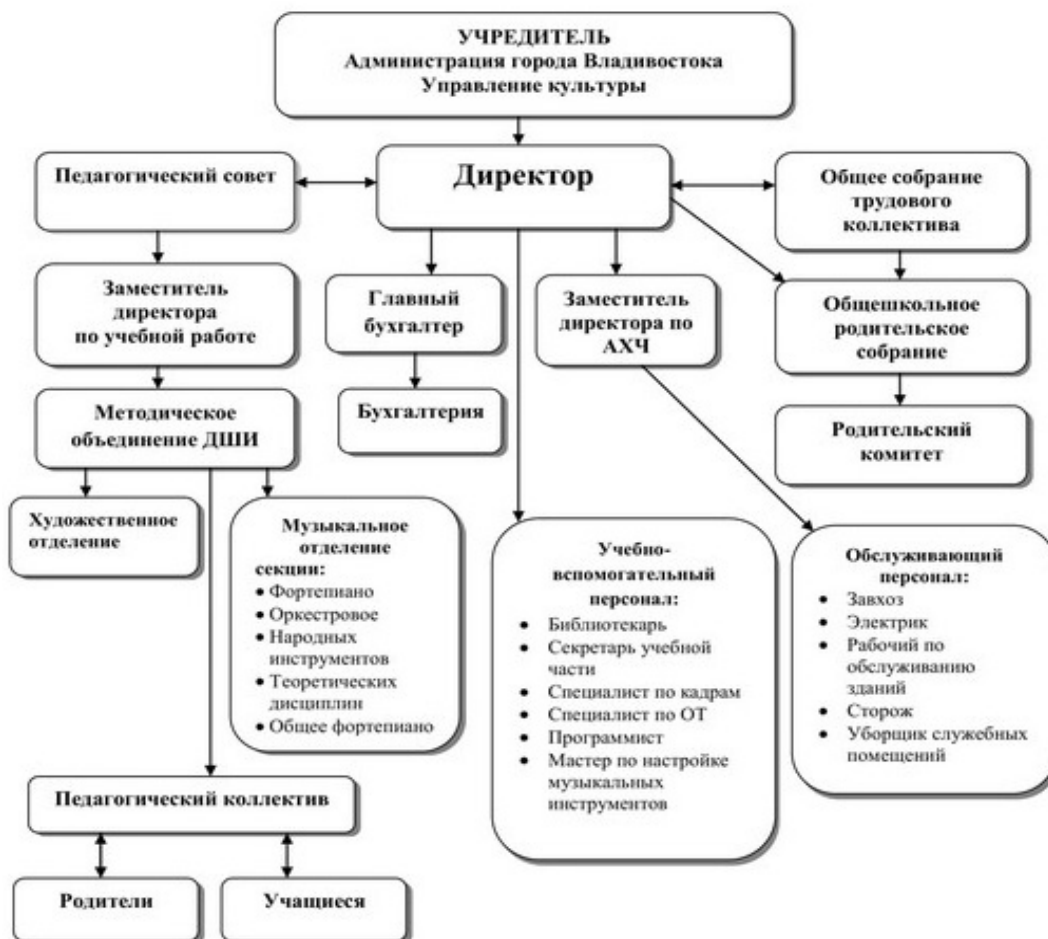


Структура и органы управления образовательной организацией



Структура и органы управления: Управление образовательным учреждением осуществляется в соответствии с законодательством РФ, на основе единоначалия принципов и коллегиальности. Единоличным исполнительным органом является директор, который осуществляет текущее руководство деятельностью учреждения.

- **Руководитель:** Арбуз Сергей Иванович (директор); тел. +7 (423) 222-67-92 Электронная почта: dshi-1vl@yandex.ru
- **Заместители руководителя:**
 - Пионтковская Елена Федоровна (заместитель директора по учебной работе); тел. +7 (423) 240-00-85; Электронная почта: dshi1-pion@yandex.ru
 - Нижегородцева Ирина Геннадьевна (заместитель директора по административно-хозяйственной части); тел. +7 (423) 240-00-65; Электронная почта: dshi-1ku@yandex.ru
 - Речкунова Наталья Николаевна (главный бухгалтер); тел. +7 (423) 264-83-95; Электронная почта: dshi-1@inbox.ru
- **Коллегиальные органы управления:**
 - Общее собрание работников МБУДО «ДШИ № 1 г. Владивостока»
 - Педагогический совет МБУДО «ДШИ № 1г. Владивостока»
 - Попечительский совет МБУДО «ДШИ № 1 г. Владивостока»
 - Методические объединения (секции) по видам искусств
 - Заведующие отделениями и секциями:

Соболева Елена Михайловна	- секция фортепиано;
Бегункова Марина Ивановна	- секция струнно — смычковых инструментов;
Артемьева Наталья Александровна	- секция народных инструментов;
Орлова Мария Викторовна	- секция духовых и ударных инструментов;
Петухова Елена Александровна	- секция хорового пения;
Лапаева Светлана Анатольевна	- художественное отделение.

